



RAVCORE

RAVENS CORE
GAMING



MECHANICAL GAMING
USB KEYBOARD

EDGE

PL Instrukcja obsługi
EN Instructions for use

CZ Návod k obsluze
SK Návod na obsluhu

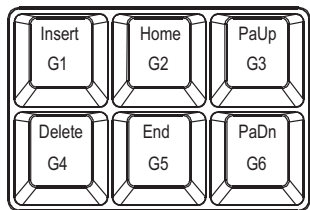
RU Руководство по эксплуатации
HU Használati útmutató

Dziękujemy za zaufanie i zakup mechanicznej klawiatury RAVCORE EDGE.

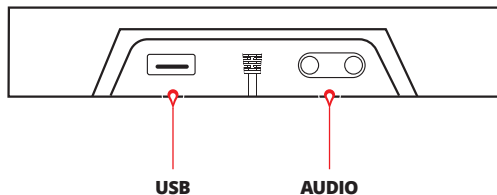
Zapoznaj się dokładnie z niniejszą instrukcją klawiatury tak, by maksymalnie wykorzystać jej funkcjonalności i cieszyć się jej bezproblemowym działaniem przez lata!

CHARAKTERYSTYKA:

- Kompatybilna z Windows 2000/XP/Vista/7/8
- USB Full N-Key Rollover
- Fn+Home: 6 N-key rollover (możliwość jednoczesnego naciśnięcia do 6 klawiszy) (domyślnie)
- Fn+End: Full N-key rollover (możliwość jednoczesnego naciśnięcia dowolnej liczby klawiszy)
- Przełączniki mechaniczne- Kailh blue
- Pamięć: 16K bajtów
- Żywotność klawiatury: 50 milionów uderzeń
- 5 profili, 6 programowalnych klawiszy makro



- Hub USB 2.0 porty audio



KLAWISZE MULTIMEDIALNE "FN" KOMBINACJA KLAWISZY FUNKCYJNYCH FUNCTION

- Fn+F5=Play/ pause (gra/pauza);
- Fn+F6=stop;
- Fn+F7=Previous track (poprzednia ścieżka);
- Fn+F8=Next track (kolejna ścieżka)
- Fn+F9=Multimedia Player;
- Fn+F10= mute (wyłącz dźwięk);
- Fn+F11= Volume (głośność) - ;
- Fn+F12= Volume (głośność) +

PODŚWIETLENIE

6 poziomów podświetlenia LED & kontrola przygaszania (off-breathing (tryb oddechu) -25% jasność -50% jasność -75% jasność -100% jasność)

- Tryb podświetlenia



- WASD/Natężenie światła-strzałki




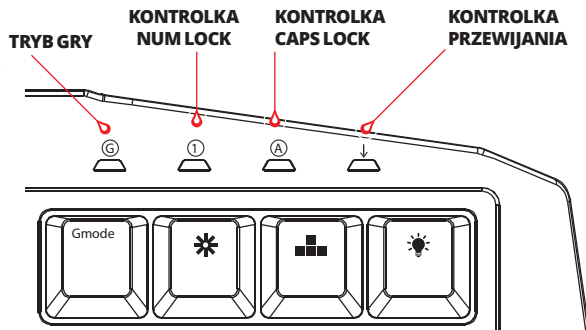
- Natężenie światła- pozostałe klawisze



- Gaming mode – Tryb Gry



FN +  Dostosowanie podświetlenia dowolnego klawisza
(Kontrolka trybu gry miga)



MAKRO

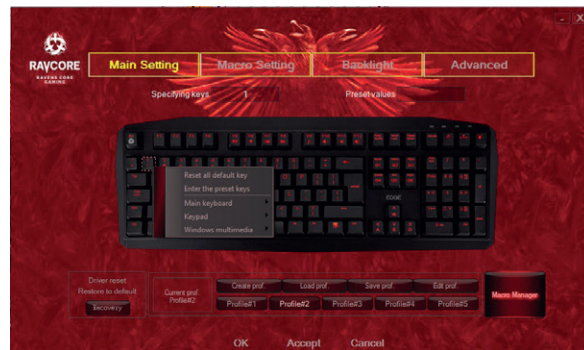
Do obsługi funkcji makro wymagane jest zainstalowanie sterownika. Sterownik należy pobrać ze strony, a następnie zainstalować na komputerze.

- 1) Przed zainstalowaniem sterownika upewnij się, że klawiatura została podłączona do portu USB komputera. W przeciwnym razie należy ją podłączyć.
- 2) Po ukończeniu instalacji oprogramowanie klawiatury (Gaming Keyboard Driver) znajdzie się na komputerze.

KONFIGURACJA FUNKCJI

TRYB KONFIGURACJI

Przejdź do interfejsu oprogramowania klawiatury, a następnie wybierz klawisze, którym można przypisać funkcje. Oprócz typowych klawiszy makro G1-G6, w klawiaturze EDGE możesz pozmienić przypisanie klawiszy wg. własnych preferencji w zakładce MAIN SETTING

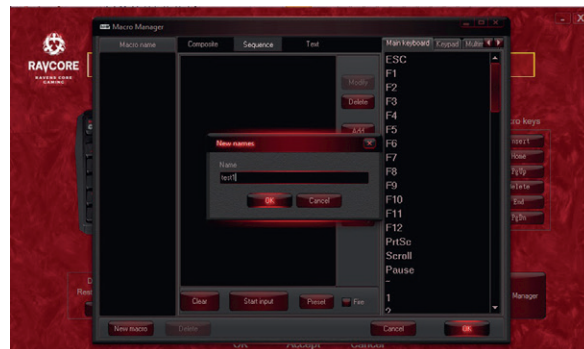




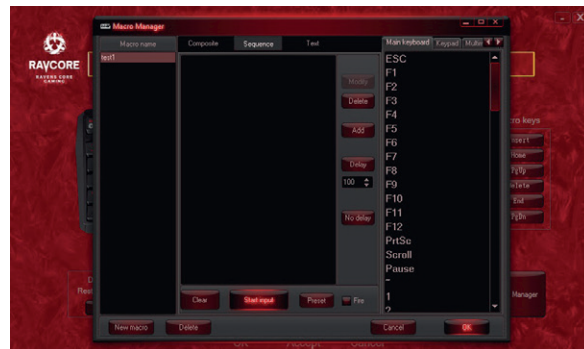
Klawiszom makro G1-G6 możesz w łatwy sposób przypisać określone proste funkcje – **MACRO SETTING**.



Lub bardziej złożone sekwencje za pomocą managera makr.



Wejdź na Managera Makr. Nazwij swoje Makro (TEST 1) a następnie przypisz sekwencję klawiszy -> **START INPUT**. W razie potrzeby możesz zmodyfikować opóźnienie (DELAY)





Zakończ end of entry. Do klawisza G1 przypisano makro o nazwie test1.



KONFIGURACJA PODŚWIETLENIA – ZAKŁADKA BACKLIGHT



Brightness – jasność.

Suwakiem po prawej stronie możesz regulować natężenie podświetlenia wybranych klawiszy (common) -> standardowych, (game keys) gamingowych.

Common/Game keys – klawisze mogą być również podświetlone w trybie oddechu.



W zakładce **Custom Key Lights**, istnieje opcja podświetlenia wybranych klawiszy.



Symbol odpadów pochodzących ze sprzętu elektrycznego i elektronicznego
(WEEE - ang. Waste Electrical and Electronic Equipment)

Użycie symbolu WEEE oznacza, że niniejszy produkt nie może być traktowany jako odpad domowy. Zapewniając prawidłową utylizację pomagasz chronić środowisko naturalne. W celu uzyskania bardziej szczegółowych informacji dotyczących recyklingu niniejszego produktu należy skontaktować się z przedstawicielem władz lokalnych, dostawcą usług utylizacji odpadów lub sklepem, gdzie nabyto produkt.



RAYCORE

RAVENS CORE
GAMING



Producent:
Megabajt Sp. z o.o., ul. Rydygiera 8,
01-793 Warszawa